

MILANO

PÁLENÁ ŠKRIDLA

Roben

hlbšie
a vyššie zámky

väčší formát

možnosť použitia
rôznych príchytiek
pre pripevnenie

posuv až 41 mm

estetický a trvácny vzhľad

MILANO

PÁLENÁ ŠKRIDLA

NOVINKA

Kontakt SR:
Röben
Na Bystričku 14
036 01 Martin
tel. +421 908 639 939
e-mail: roeben@roeben.sk

www.roeben.sk

Siahni po
dobrom produkte



08.2024



Úsporný
formát

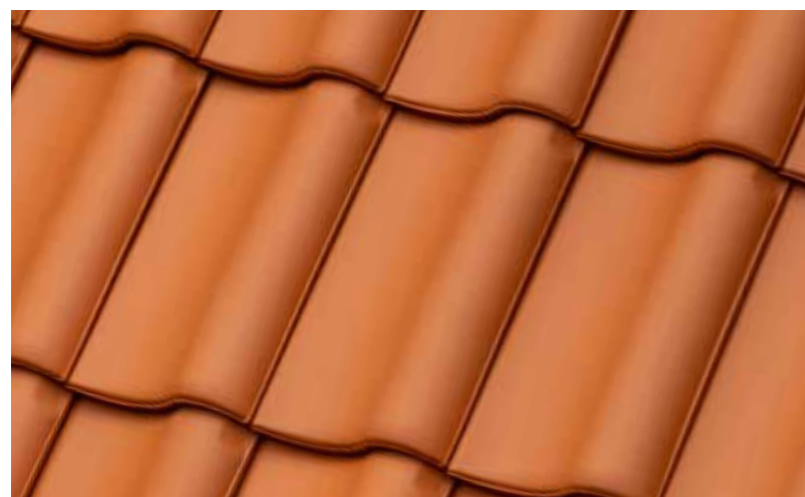


Tradičný
vzhľad



Klasický „S”
tvar

MILANO / Prírodná červená engoba



Technické údaje*

Hmotnosť / ks	cca. 3,90 kg
Celková dĺžka	cca 46,6 cm
Celková šírka	cca 30,6 cm
Krycia dĺžka	cca 35,7-39,8 cm
Stredná krycia šírka	cca 24,3 cm
Minimálna spotreba / m²	cca 10,3 ks
Spotreba ks / m ²	cca 10,3-11,5 ks
Bezpečný sklon strechy	od 22°**
Množstvo / paleta (EUR)	240 ks
Hmotnosť / m ²	cca 40,2-44,9 kg
Hmotnosť plnej palety	cca 966 kg
Mrazuvzdornosť	áno

41 mm
POSUV



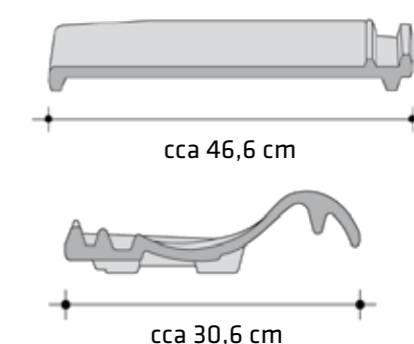
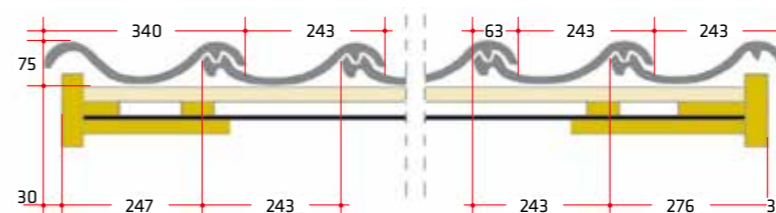
Vlna v tvare písmena „S“
dáva streche tradičný vzhľad

* Uvedené hodnoty sa môžu minimálne líšiť v súlade s výrobnou normou STN EN 1304
** Škridlý je možné položiť aj na strechy s nižším sklonom, ale s patričným doplnkovým hydroizolačným opatrením, podľa Pravidiel pre navrhovanie a pokryvanie striech Cechu klampiarov, pokrývačov a tesarov, v súlade so všetkými platnými normami pre pokrývačské a tesarské práce a pre navrhovanie striech (STN 731901)

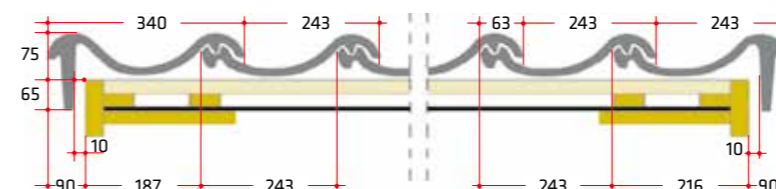
MILANO / Medená engoba



Škridla s dvojitou návalkou



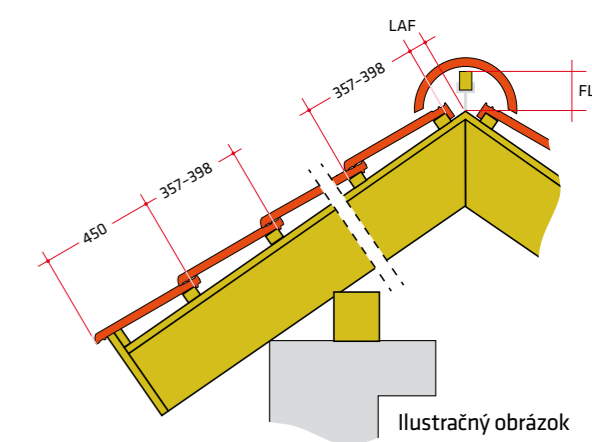
Okrajové škridle



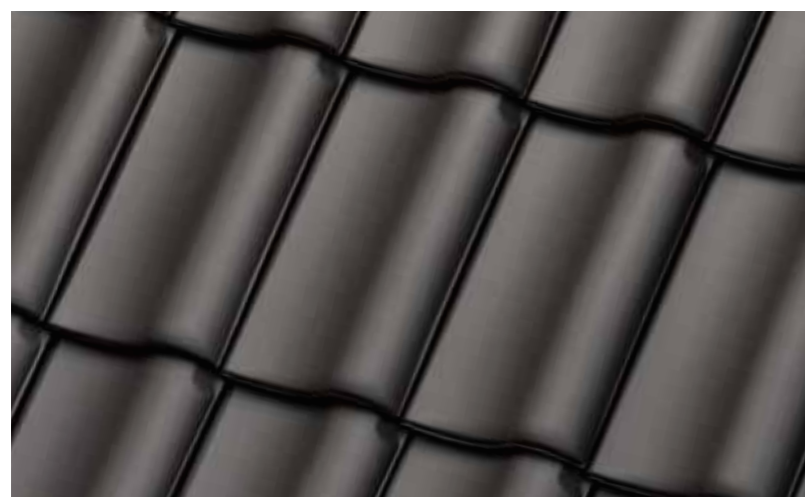
Priečny rez strechy

Správny spôsob montáže závisí od tvaru a sklonu strechy, na základe toho sa môžu údaje oproti grafike líšiť. Uloženie škridle odporúčame konzultovať s kvalifikovaným pokrývačom. Pri jednofarebných škridlách sú prípustné farebné rozdiely, vyplývajúce zo spôsobu výroby keramiky. Dôležitá je aj správna realizácia odvetrania strechy.

Všetky potrebné informácie nájdete na stránke www.roeben.sk



MILANO / Antracitová engoba



Strešné laty 30x50 mm

MILANO	LAF/FLA (mm)											
Sklon strechy	10°	14°	18°	22°	25°	30°	35°	40°	45°	50°	55°	60°
HREBEŇ												
LAF	58	58	56	56	56	56	54	54	54	54	54	54
FLA	164	158	152	146	142	136	130	124	116	110	104	98

Strešné laty 40x60 mm

LAF/FLA (mm)												
Sklon strechy	10°	14°	18°	22°	25°	30°	35°	40°	45°	50°	55°	60°
HREBEŇ												
LAF	56	54	52	52	50	48	46	46	46	44	44	44
FLA	174	168	162	158	152	148	142	136	132	126	122	118